

Siedziba:

63-500 Ostrzeszów ul. Przemysłowa 7
e-mail: arte@artesystem.pl
tel: 62 586 05 20 fax: 62 586 05 29

Oddział:

58-200 Dzierżoniów ul. Wrocławska 6/5
e-mail: artebiuro@artesystem.pl
tel/fax: 74 831 14 75

SZAFKA NA KOMPUTER HSC 02

- metalowa szafka na komputer HSC 02 wyposażona w kółka lub stopki regulacyjne,
- zapewnia bezpieczne przechowywanie i użytkowanie sprzętu komputerowego (**IP 32**),
- szafka ułatwia realizację wytycznych RODO, zwiększa bezpieczeństwo przechowywania danych osobowych,
- możliwość umieszczenia monitora od **17"** do **22"**,
- mocowanie do monitora LCD zgodne ze standardem **VESA** (75 x 75 mm i 100 x 100 mm),
- wymiary gabarytowe szafy: **606 x 1725 x 610 mm** (szer. x wys. x głęb.) – **wersja na stopkach**,
- wymiary gabarytowe szafy: **688 x 1775 x 610 mm** (szer. x wys. x głęb.) – **wersja na kołach**,
- światło okna monitora: **460 x 370 mm** (szer. x wys.),
- regulacja kąta pochylenia obudowy monitora do 35°,
- w drzwiach komory górnej zamontowana szyba ze szkła hartowanego,
- wymiary zewnętrzne komory górnej: **580 x 460 x 140 mm** (szer. x wys. x głęb.),
- przestrzeń wewnątrz dostępna do montażu monitora: **495 x 400 x 90 mm** (szer. x wys. x głęb.),
- wymiary wewnętrzne komory dolnej: **530 x 835 x 535 mm** (szer. x wys. x głęb.),
- szuflada pod klawiaturę i mysz znajduje się w oddzielnej komorze zamykanej na klucz o wym. **495 x 328 mm** (szer. x gł.),
- komora dolna zamykana na klucz, wyposażona w półkę o regulowanej wysokości (możliwość zamontowania dodatkowych półek – za dopłatą),
- komory szafy zamykane zamkami cylindrycznymi w systemie Master Key,
- masywny blat roboczy z wyprofilowaną nakładką z ABS,
- szafka wyposażona w praktyczne przepusty kablowe,
- stopki regulacyjne umożliwiające poziomowanie szafy,
- możliwość zainstalowania uchwytu ułatwiającego przemieszczanie i kół ø 50 mm – do samodzielnego montażu, za dopłatą,
- możliwość zamontowania wentylatora z filtrem przeciwpyłowym – za dopłatą,
- konstrukcja stalowa, malowana trwałymi farbami proszkowymi,
- kolorystyka standardowa: obudowa szafy – niebieski RAL 5005, drzwi i szuflada – popielaty RAL 7035 lub obudowa szafy – antracytowy RAL 7016, drzwi i szuflada – popielaty RAL 7035 lub obudowa szafy – antracytowy RAL 7016, drzwi i szuflada – zielony RAL 6018 (inna kolorystyka na zapytanie).



meble warsztatowe



regaly



meble metalowe



meble szkolne

ogrodzenia
przenośne

rusztowania

transport
magazynowy

pojemniki



drabiny

Siedziba:

63-500 Ostrzeszów ul. Przemysłowa 7
 e-mail: arte@artesystem.pl
 tel: 62 586 05 20 fax: 62 586 05 29

Oddział:

58-200 Dzierżoniów ul. Wrocławska 6/5
 e-mail: artebiuro@artesystem.pl
 tel/fax: 74 831 14 75



nr kat. **2-35-62**

Szafa na komputer HSC O2
 wersja na stopkach



nr kat. **2-35-63**

Szafa na komputer HSC O2
 wersja na kołach i z uchwytem

Dodatkowe wyposażenie szaf na komputer HSC O2


nr kat. **2-35-18**

Zestaw instalacji elektrycznej
 (listwa rozgałęźna z filtrem przeciwzakłóceńowym,
 wentylator z filtrem przeciwpyłowym)



nr kat. **2-35-23**

Półka do szafy na komputer HSC O2



meble warsztatowe



regaly



meble metalowe



meble szkolne



ogrodzenia
 przenośne



rusztowania



transport
 magazynowy



pojemniki



drabiny

Siedziba:

63-500 Ostrzeszów ul. Przemysłowa 7
e-mail: arte@artesystem.pl
tel: 62 586 05 20 fax: 62 586 05 29

Oddział:

58-200 Dzierżoniów ul. Wrocławska 6/5
e-mail: artebiuro@artesystem.pl
tel/fax: 74 831 14 75

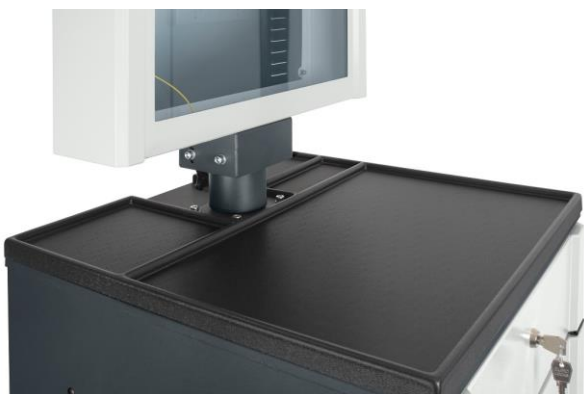
Poglądowe zdjęcia szafy na komputer HSC 02



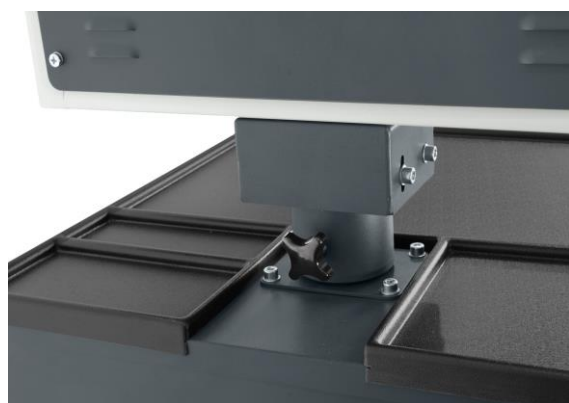
Wysunięta szuflada pod klawiaturę i mysz



Otwarta szuflada pod klawiaturę i mysz



Błat roboczy z wyprofilowaną nakładką z ABS



Widok z tyłu podstawy komory górnej



Wnętrze szafy na komputer HSC 02



meble warsztatowe



regaly



meble metalowe



meble szkolne



ogrodzenia
przenośne



rusztowania



transport
magazynowy



pojemniki



drabiny